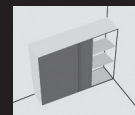


# NOTICE DE POSE

Façade de placard coulissante - ACIER



## Les outils

- Visseuse, dévisseuse embout cruciforme
- Jeu de clés allen
- Perceuse et forets adaptés aux matériaux à percer

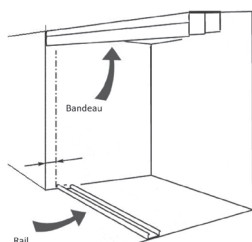
- Marteau
- Vis à têtes fraisées
- Crayon

- Chevilles
- Niveau à eau

## 1 Fixer le bandeau et positionner le rail

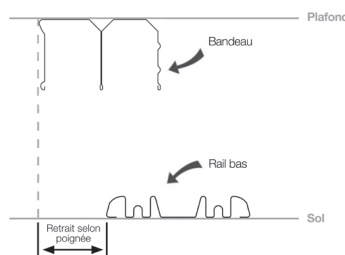
### Fixer le bandeau au plafond

- Positionner le bandeau et tracer à l'aide d'un crayon les trous à percer,
- Retirer le bandeau, percer et cheviller le plafond,
- Fixer le bandeau avec les vis à têtes fraisées.



### Positionner le rail

- Poser le rail (sans le fixer) en retrait par rapport à l'avant du bandeau haut (voir tableau ci-contre).



Poignée	Rail	Retrait
		23mm

## 2 Placer le vantail et fixer le rail

### Placer le vantail et vérifier l'aplomb

- Introduire le vantail avant en engageant le haut du vantail dans le bandeau (1),
- Faire redescendre le vantail en alignant les roulettes sur le chemin de roulement du rail (2),
- Vérifier que les roulettes se trouvent sur le chemin de roulement du rail bas

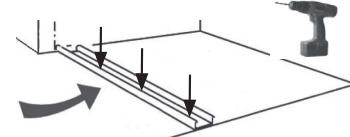


- Faire coulisser le vantail et ajuster la position du rail bas à l'aide du niveau à bulle.



### Fixer le rail

- Tracer sur le sol avec un crayon, les trous à percer,
- Retirer le vantail,
- Percer, cheviller et fixer le rail.



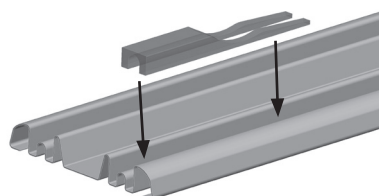
**Attention, dans le cas d'un sol chauffant, il est préconisé de coller le rail.**

## 3 Accessoires (en option sur certaines poignées)

Si votre sachet contient : x2 stop lock

Stop lock à positionner sur le rail bas dans laquelle la roulette se cale en position fermée

Stop lock à positionner sur chaque chemin de roulement (aux extrémités opposées)



Pour une façade de 3 vantaux et plus, positionner le mid lock pour maintenir les vantaux du milieu en position fermée

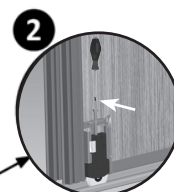
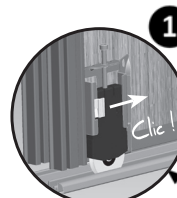
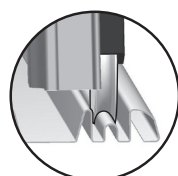


**Idéal pour maintenir les portes en position fermée sur sols irréguliers**

## 4 Engager, déverrouiller et régler les vantaux

- Introduire le vantail arrière puis le vantail avant

- Vérifier que les roulettes se trouvent sur le chemin de roulement du rail bas



- **DÉVERROUILLER le système anti-déraillement** en poussant la pièce blanche jusqu'à entendre un «clic» (1)
- Régler la verticalité (aplomb) des vantaux par serrage ou desserrage de la vis située sur chaque boîtier de roulement (2).

